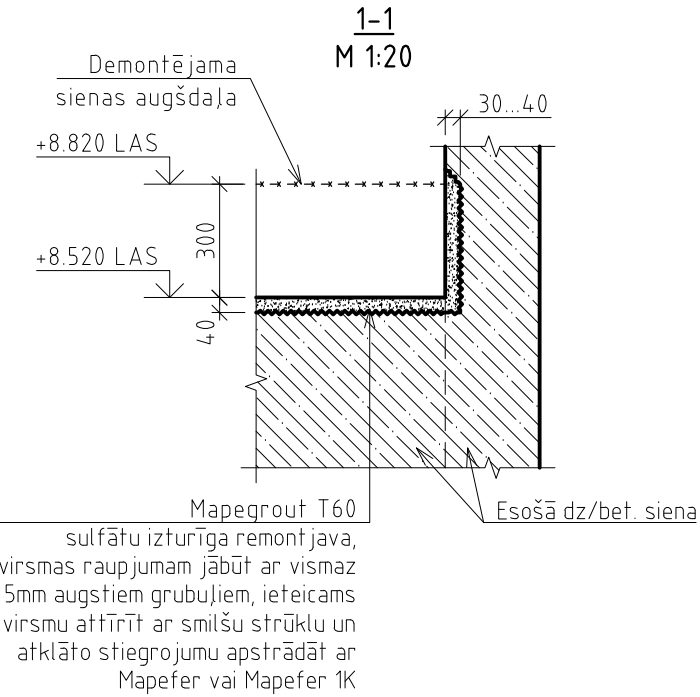
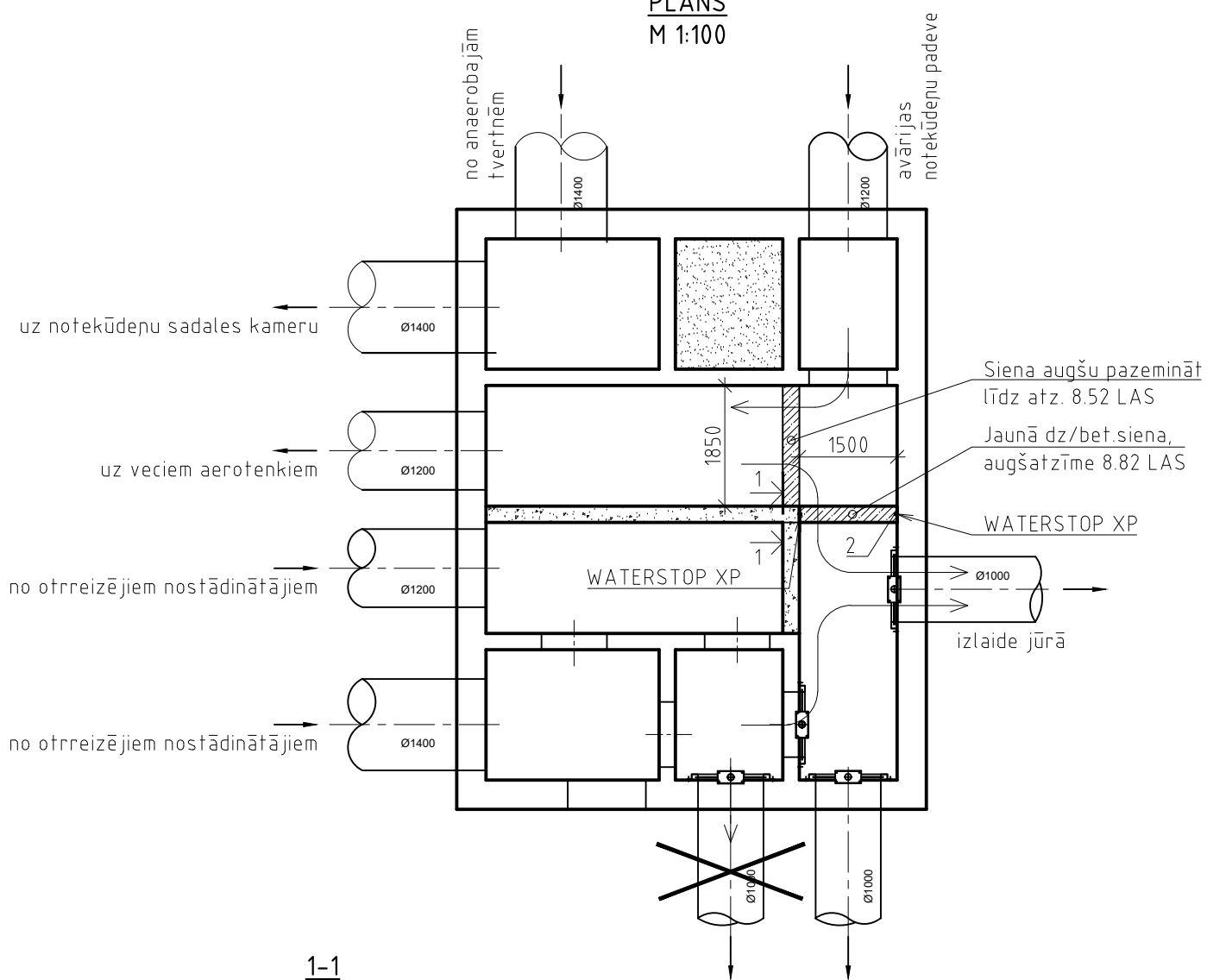
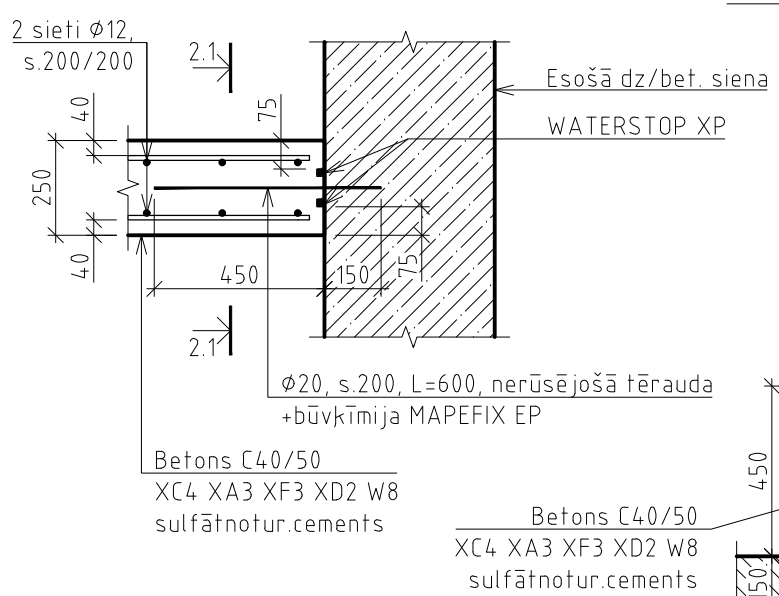


ESOŠA ATTĪRĪTO NOTEKŪDENU IZLAIDES KAMERA

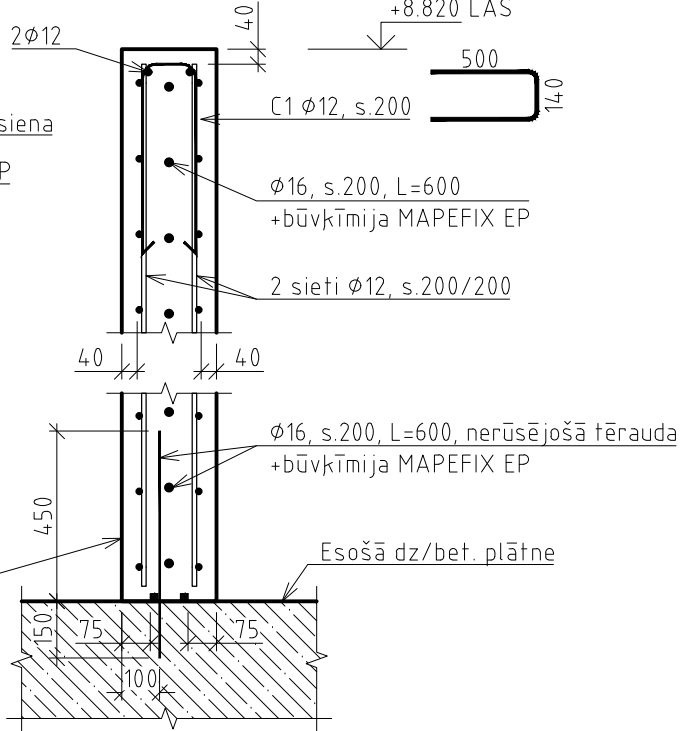
PLĀNS  
M 1:100



MEZGLS 2  
M 1:20




2.1-2.1  
M 1:20



MATERIĀLU SPECIFIKĀCIJA

MARKA	APZĪMĒJUMS	NOSAUKUMS	DAUDZ., (gab, m, m³)	VIENĪBAS masa (kg/m)	KOPĒJĀ masa (kg)	PIEZĪMES
	LVS EN 206	Betons C40/50 XC4 XA3 XF3 XD2 W8 sulfātnotur.cements	1.3			m³
		Demontējamais apjoms	0.15			m³
		Mapegrout T60 sulfātu izturīga remontjāva				
		WATERSTOP XP	16.8			m

STIEGROJUMA SPECIFIKĀCIJA

MARKA, POZĪCIJA	APZĪMĒJUMS	Φ, mm	SKICE	GARUMS, (m)	DAUDZ., (gab., m²)	MASA, (kg)	
						VIENĪBAS	KOPĀ
S-1	LVS EN 10080	Φ12 B500B	Solis 200x200		10.43	8.880	92.6
A1	LVS EN 10080	Φ12 B500B	Taisnas stiegras, L=1500	3.0		0.888	2.7
A2		Φ16 AISI 304	Taisnas stiegras, L=600	0.6	39	0.947	36.9
C1	LVS EN 10080	Φ12 B500B		1.140	7	1.012	7.1

Piezīmes:

- Vispārīgus norādījumus skatīt lapā L33p.BP.BK-00.1.

Izmaiņas		Datums	Apraksts
Pasūtītājs:			
		<b>Pašvaldības SIA „Liepājas ūdens”</b> Reģ. Nr. 42103000897 Adrese: K.Valdemāra iela 12, Liepāja, LV-3401, Latvija, Tālr.: 63 423 417, E-pastslu@liepajas-udens.lv	
LĪGUMS Nr.LU25.07/8			
Atbildīgais projektētājs:			
		<b>SIA „LAKALME”</b> Reģ. Nr. 40003379590 Adrese: Dzirnīku iela 26, Mārupe, Mārupes nov., LV – 2167, Tālr.: 67892745, E-pasts:lakalme@lakalme.lv	
BK daļas projektētājs:			
		<b>SIA „KONSTRUKTORIKS”</b> Reģ. Nr. 40003852459 Būvkomersanta reģistrācijas Nr. 4700-R Blaumaņa iela 38/40, Rīga, LV-1011 +371 25149649; birojs@konstruktoriks.lv	
Būvobjekta nosaukums: Lībiešu ielā 33, Liepāja, LV-3414			
AERĀCIJAS SISTĒMAS TVERTŅU PADEVES CAURUĻVADU PĀRBŪVEI LĪBIEŠU IELĀ 33, LIEPĀJĀ			
Rasējuma nosaukums:			
ESOŠAS ATTĪRĪTO NOTEKŪDENU IZLAIDES KAMERAS SIENU RISINĀJUMS			
Amats	Paraksts	Uzvārds	Datums
Būvprojekta vad.		Jurijs Šepovalovs	09.02.2026
Būvproj. daļas vad.		Sergejs Stešins	09.02.2026
Izstrādāja		Irina Logunova	09.02.2026
Faila nosaukums		MĒROGS	STADIJA
L33p.BP.BK		1:100 1:20	BP
		MARKA	LAPA
		BK	L33p.BP.BK-13.1